



こんにちは！

かでん家電リサイクルのおさらいをしていこう！みんなはどれだけせいがい正解できるかな？

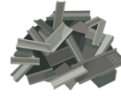
★かんさい関西リサイクルシステムズは、かでんせいひん家電製品のリサイクルをしているこうじょう工場です。

◆1問目：もんめテレビには、大きく分けて「ブラウンかんしき管式テレビ」と「液晶式えきしょうしきテレビ」があり、それぞれ回収するそざい素材にちがいがありますが、リサイクル(資源にもどす)できないものがあります。それはどれでしょう。

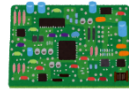
① 木くず



② 鉄くず



③ 基板



④ プラスチック



◆2問目：もんめ発売当初の液晶式テレビは、解体がとても大変でした。今は、メーカーさんに改善してもらったことで、多くの液晶式テレビをリサイクルすることができています。さて、メーカーさんに改善してもらったことは、何でしょう。

① ものすごく強きょうりよく力なボンドでくっつけていた。

② 中からたくさんのおもちゃが出てきた。

③ 使用しているネジのかず数を半分以下にへらした。



◆3問目：もんめ家電リサイクル法には、かでんせいひん家電製品を作った会社、売ったお店、使った人のそれぞれに役割があります。まちがっているのはどれでしょう。まちがっていると思うものを1つえらんでください。

① 使った人は、使わなくなった家電製品を引き渡し、リサイクル料金と集めるための運送代を支払い正しい方法で処分します。



② 家電製品を作った会社はリサイクルし、リサイクルしやすい製品づくりをします。



③ 家電製品を売ったお店は、使わなくなった家電製品を買い取ってお店で売ります。



◆4問目：もんめリサイクルプラントに運ばれてくる家電製品は、それぞれ品目ごとに分けられ大きなかごに入られます。そして重さをはかるのですがなぜ重さをはかるのでしょうか。正しいと思うものに丸をつけましょう。

① カゴ1つ分の重さをはかり、解体したものがどれだけ資源に分けられたかを調べるため。

② カゴ1つ分の重さをはかり、いらぬものが入っていないか調べるため。

③ カゴ1つ分の重さをはかり、毎日入ってくる製品の重さのちがいを調べるため。



※回答はホームページを確認してね。